



RUSSIA DAILY REVIEW

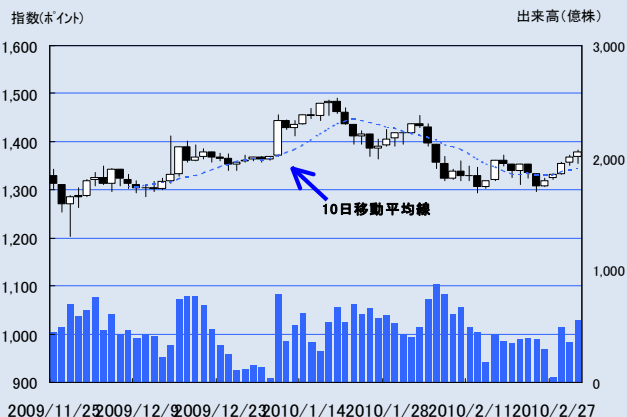
お問い合わせ フリーダイヤル:0120-411-965
ホームページアドレス: http://www.news-sec.co.jp

2010年3月3日(水)

□ MICEX指数

| | | | |
|----------|----------|-------------|--------|
| MICEX指数 | 1,379.32 | 値上り銘柄 | 26 |
| 前日比 | +11.23 | 値下がり銘柄 | 4 |
| 前日比(%) | +0.82 | 売買代金(百万RUB) | 51,628 |
| 予想PER(倍) | 8.23 | 出来高(百万株) | 54,965 |

□ MICEX指数チャート(日足3ヶ月)



データ: Bloomberg、MICEX

□ MICEX指数 値上り・値下り上位5銘柄

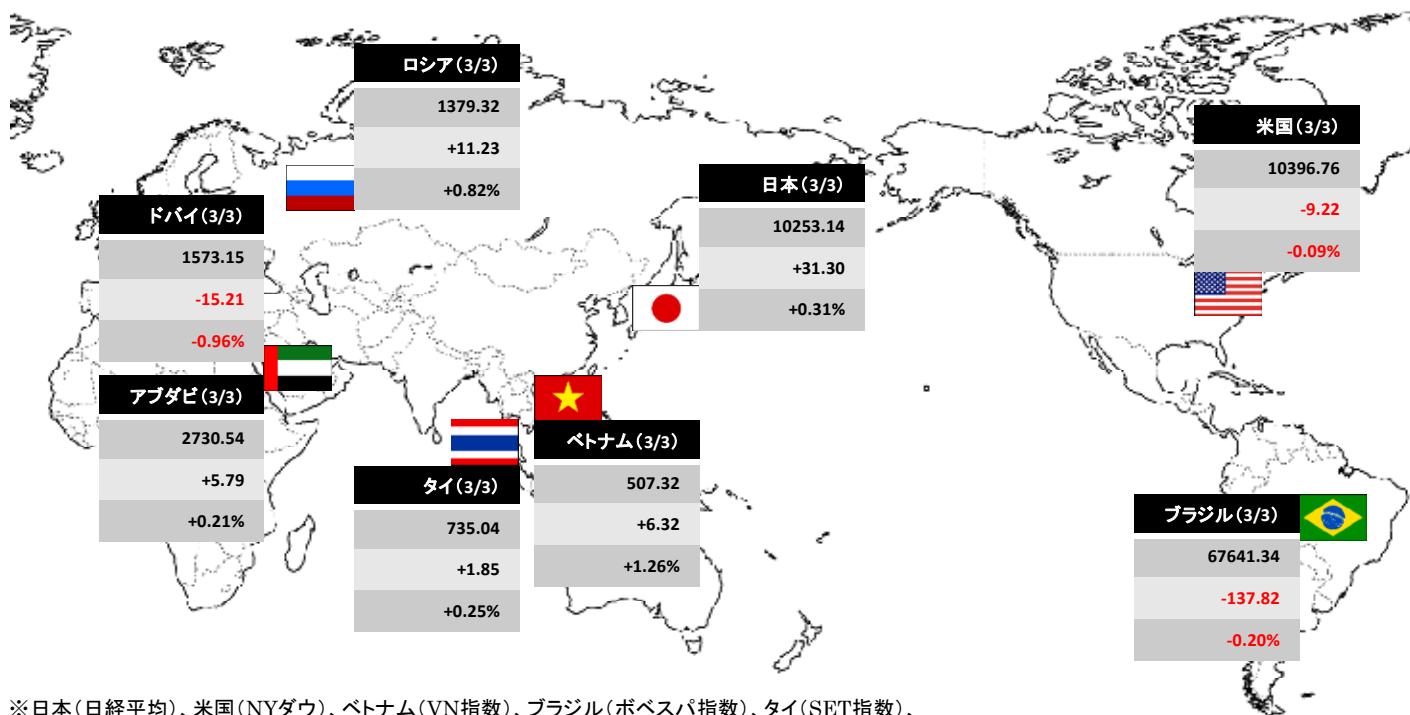
| 値上り上位5銘柄 | | | | |
|----------|----------|-----------|---------|--------------|
| コード | 銘柄名 | 終値 (RUB) | 前日比 (%) | 売買代金 (百万RUB) |
| PMTL | ポリメタル | 309.84 | +6.2 | 54.21 |
| VTEL | ヴォルガテレコム | 103.90 | +3.4 | 21.75 |
| TRNFP | トランスネフチP | 25,008.82 | +3.1 | 505.98 |
| NOTK | ノヴァテク | 177.56 | +2.8 | 141.86 |
| CHMF | セヴェルスタリ | 364.16 | +2.5 | 641.22 |

| 値下り上位5銘柄 | | | | |
|----------|--------------|----------|---------|--------------|
| コード | 銘柄名 | 終値 (RUB) | 前日比 (%) | 売買代金 (百万RUB) |
| MAGN | マグニトゴルスク製鉄 | 29.91 | -2.0 | 66.09 |
| RTKM | ロステレコム | 144.50 | -1.0 | 186.60 |
| SNGSP | ※ 非取扱銘柄 | 15.158 | -0.2 | 313.70 |
| MTSI | モバイル・テレシステムズ | 237.14 | -0.1 | 112.24 |

□ MICEX指数 売買代金上位5銘柄

| 売買代金上位5銘柄 | | | | |
|-----------|---------------|----------|---------|--------------|
| コード | 銘柄名 | 終値 (RUB) | 前日比 (%) | 売買代金 (百万RUB) |
| SBER03 | ズベルバンク | 82.92 | +0.6 | 20,713.17 |
| GAZP | ガスプロム | 170.10 | +0.3 | 8,493.09 |
| GMKN | ノリリスク・ニッケル | 4,809.72 | +2.0 | 4,421.57 |
| VTBR | VTバンク(外国貿易銀行) | 0.0769 | +0.9 | 3,988.29 |
| LKOH | ルクオイル | 1,624.89 | +0.1 | 3,612.80 |

データ: Bloomberg



データ: Bloomberg

ニュース証券株式会社【関東財務局長(金商)第138号】

加入協会 日本証券業協会
主な事業 金融商品取引業

外国株式は、価格変動リスク、為替変動リスク、カントリーリスク、会計基準変更リスク、流動性リスク、取引相手先リスク(カウンターパーティーリスク)、機会損失、その他リスクがあります。ご投資をする際には、上記価格変動及び為替変動により投資元本を下回るおそれがありますので、約款・投資ガイド及び契約締結前交付書面をよくお読みいただき、商品特性やリスク及びお取引ルール等を十分ご理解の上、投資家ご本人様の判断にて行ってください。ロシア株式への投資には、基本取扱手数料(980ルーブル+約定代金×0.39%)×1.05(税込)が必要です。外国株式の売買にあたり、円貨と外貨を交換する場合には、外国為替市場の動向をふまえて当社が決定した為替レートによるものとします。