

RUSSIA WEEKLY REVIEW

お問い合わせ:フリーダイヤル0120-411-965
ホームページアドレス: http://www.news-sec.co.jp



New-S SECURITIES

WEEKLY MARKET REPORT

10月27日(月)ー11月1日(土)

前週から一転、大幅高

○週明けから反発

ロシア市場は24日(金)、指数が大幅に下落したことで全銘柄の取引を一時中断、そのまま翌週27日(月)も取引を停止させた。28日(火)に取引が再開されると、この日は香港ハンセン指数+13.4%、欧州ダウ平均+2.3%など、アジア、欧州株が一斉に買われたことを背景に、ロシアでも主要指数が4日ぶりの反発となった。

○11週ぶりの反発

経済発展省が29日(水)、今年の国内総生産(GDP)成長率見通しを、世界的な金融混乱に伴う資金引き揚げや、原油価格の下落を理由に、従来の+7.8%から0.5ポイント引き下げ、+7.3%とする。など、悪材料もあったが、政府が同日、国営のロシア開発対外経済銀行を通じて、250億ルーブル(うち、株式に200億ルーブル、債券に50億ルーブル)の下支え策を発表。また、11月からの石油輸出税が減額される可能性が高まったことなどを背景に、その後、大型エネルギー株を中心に続伸。MICEX指数は週間では前週比+42.5%の731.96ポイント、RTS指数は+40.8%の773.37ポイントと急騰して一週間の取引を終了。両指数とも11週ぶりの反発となった。これは世界でもトップの反騰率だった。

MICEX市場では指数構成30銘柄のうち29銘柄が上昇。航空大手アエロフロート・ロシア航空(AFLT)のみが-1.5%の小幅安となった。

○歴史的にも値動きの激しい1ヵ月

ブルームバーグによると、この週のMICEX指数は、2001年にデータを取り始めて以来、最大の上昇率となった。一方、月間で見ると、10月のRTS指数は前月比-36.2%と急落。1998年に世界経済を震撼(しんかん)させた“ルーブル危機”以来、最大の下落率となった。現地資産管理会社エベレスト・アセット・マネジメントのデモチェンコ運用部長によると、この週のロシア市場の上昇要因は外的要因ではなく、政府の下支え策の“見えない手”によるものであり、これは市場に広がる不安心理の後退に繋がるだろうとの見解を示した。

□ MICEX指数チャート(週足12ヶ月)



データ: Bloomberg

□ 市場データ

	直近	先週比 (%)	1ヶ月前比 (%)	1年前比 (%)
MICEX指数	731.96 (ポイント)	+42.5	-17.0	-59.2
MICEX10指数	1,361.15 (ポイント)	+45.3	-9.0	-58.8
RTS指数	773.37 (ポイント)	+40.8	-25.1	-64.0
ルーブル・円	3.61 (円)	+6.3	+7.9	+21.7
ドル・ルーブル	27.02 (RUB)	-0.7	-3.9	-9.4
WTI原油先物	67.81 (USD)	+5.7	-32.6	-34.0

データ: Bloomberg

□ MICEX指数 週間値動きランキング

値上り上位5銘柄

銘柄コード	銘柄名	終値 (RUB)	先週比 (%)
TATN3	タトネフチ	53.48	+92.4
NLMK	ノヴォリペツク製鉄	32.63	+79.3
GMKN	ノリリスク・ニッケル	2,763.34	+75.1
SBERPO3	※ 非取扱銘柄	12.99	+64.4
RASP	ラスパドスカヤ	62.57	+61.8

値下り上位5銘柄

銘柄コード	銘柄名	終値 (RUB)	先週比 (%)
AFLT	アエロフロート・ロシア航空	59.30	-1.5

データ: Bloomberg

ニュース証券株式会社【関東財務局長(金商)第138号】

加入協会 日本証券業協会
主な事業 金融商品取引業

外国株式は、価格変動リスク、為替変動リスク、カントリーリスク、会計基準変更リスク、流動性リスク、取引相手先リスク(カウンターパーティーリスク)、機会損失、その他リスクがあります。ご投資をする際には、上記価格変動及び為替変動により投資元本を下回るおそれがありますので、約款・投資ガイド及び契約締結前交付書面をよくお読みいただき、商品特性やリスク及びお取引ルール等を十分ご理解の上、投資家ご本人様の判断にて行ってください。ロシア株式へのご投資には、基本取扱手数料(980ルーブル+約定代金×0.39%)×1.05(税込)が必要です。外国株式の売買にあたり、円貨と外貨を交換する場合には、外国為替市場の動向をふまえて当社が決定した為替レートによるものとします。

RUSSIA WEEKLY REVIEW

お問い合わせ:フリーダイヤル0120-411-965
ホームページアドレス: http://www.news-sec.co.jp



New-S SECURITIES

WEEKLY MARKET REPORT

連邦議会: 予算に金融危機対策を織り込む

ロシア下院議会は2009年から2011年までの連邦予算について、3度目の審議で可決した。金融システムの支援と安定化の追加予算を規定するため、修正が行われた格好。

政府高官によると、予算の歳出、歳入は国内総生産(GDP)の割合に応じて算出される(下図参照)。その前提となるGDPは、2009年に51兆5000億ルーブル、2011年には67兆6000億ルーブルに達する見込みとしており、歳出、歳入共にGDPの18.06~18.98%程度とすることで決まった。

ただし、同高官は今回の予算は、インフレ率が2009~2011年にかけて、8.5%から6.8%にまで低下するとの仮定に基づいていると指摘している。10月27日時点の消費者物価指数は年初来で+11.5%となっており、今後修正される可能性について注意が必要だとした。2008年の予算は、歳入が1兆4000億ルーブル、歳出が3133億ルーブルとなっている。

・下院で可決された予算額

(単位:兆ルーブル)

	2009年	2010年	2011年
歳入	10.90	11.73	12.84
歳出	9.20	10.32	11.30

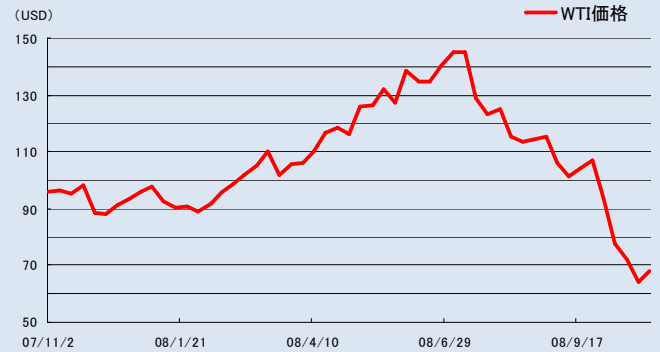
データ: コメルサント紙

□ 為替チャート(RUB-JPY) (週足12ヶ月)



データ: Bloomberg

□ NY原油先物相場の推移(週足12ヶ月)



データ: Bloomberg

□ 経済発表情報

週間情報

対象日	内容	実績	前週
10/27(月)	マネーサプライ M1	45,400億 (ルーブル)	45,300億 (ルーブル)
10/27(月)	CPI(週間)	0.2 (%)	0.2 (%)
10/27(月)	CPI(年初来)	11.5 (%)	11.2 (%)
10/24(金)	金/外貨準備高	4,874億 (米ドル)	5,157億 (米ドル)

発表情報

発表日	内容	実績	前回

発表予定

発表予定	内容	前回	
11/7(金)	08年10月消費者物価指数(コア/前月比)	1.4 (%)	08年9月
	08年10月消費者物価(前月比)	0.8 (%)	08年9月
	08年10月消費者物価指数(年初来)	10.6 (%)	08年9月
	08年10月消費者物価指数(前年比)	15.0 (%)	08年9月
	08年10月 コアインフレ(年初来)	10.1 (%)	08年9月

データ: Bloomberg

ニュース証券株式会社【関東財務局長(金商)第138号】

加入協会 日本証券業協会
主な事業 金融商品取引業

外国株式は、価格変動リスク、為替変動リスク、カントリーリスク、会計基準変更リスク、流動性リスク、取引相手先リスク(カウンターパーティーリスク)、機会損失、その他リスクがあります。ご投資をする際には、上記価格変動及び為替変動により投資元本を下回るおそれがありますので、約款・投資ガイド及び契約締結前交付書面をよくお読みいただき、商品特性やリスク及びお取引ルール等を十分ご理解の上、投資家ご本人様の判断にて行ってください。ロシア株式への投資には、基本取扱手数料(980ルーブル+約定代金×0.39%)×1.05(税込)が必要です。外国株式の売買にあたり、円貨と外貨を交換する場合には、外国為替市場の動向をふまえて当社が決定した為替レートによるものとします。

RUSSIA WEEKLY REVIEW

お問い合わせ:フリーダイヤル0120-411-965
ホームページアドレス: <http://www.news-sec.co.jp>



New-S SECURITIES

WEEKLY MARKET REPORT

注目銘柄情報

セヴェルスタリ(CHMF)

ロシアトップの鉄鋼会社であり、自社で鉄鉱石・原料炭鉱山、発電所を抱え、生産効率が高い。海外進出を進めており、ロシア以外に、米国、欧州、ウクライナなどにも資産を保有している。ロシアの自動車大手セヴェルスタリ自動車(ソレス:SVAV)を子会社に抱える。

08年度上期(1~6月期)の決算(国際会計基準)は、売上高が前年同期比+36.3%の105億ドル、純利益が+69.0%の19億ドルとなった。

1日終値 : 109.33 RUB (約394円)

取引単位 : 1 株

セヴェルスタリ(CHMF) 株価チャート



ガスプロム(GAZP)

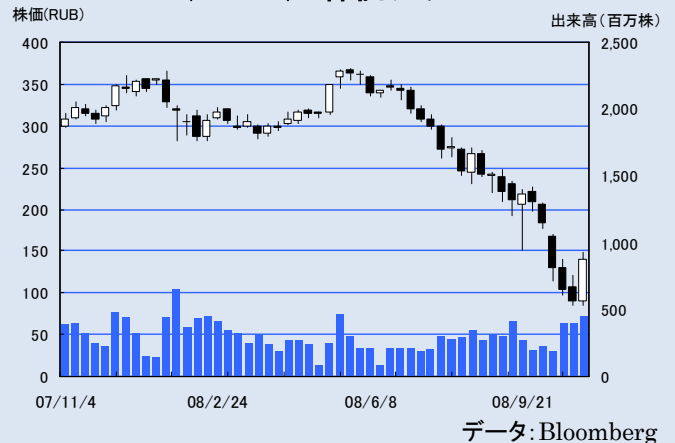
天然ガスの保有量が世界最大であり、世界的な大企業。天然ガスの埋蔵量は、世界最大の埋蔵量を誇るロシアにおいて、そのうちの約6割を同社が保有している。

国有ガス会社の民営化で設立され、天然ガスの採掘、輸送、貯蔵、販売を手掛ける。また、メドベージェフ大統領が前会長を務め、現在はズプコフ第一副首相(前首相)が会長を務めている。

1日終値 : 139.99 RUB (約505円)

取引単位 : 1 株

ガスプロム(GAZP) 株価チャート



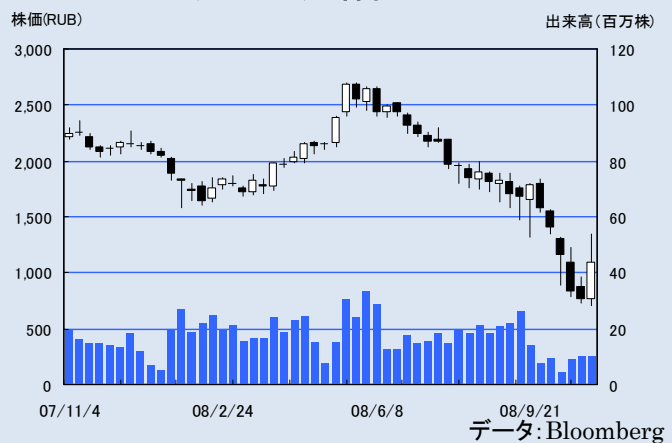
ルクオイル(LKOH)

ロシア第2位の民間(独立系)石油会社であり、民間企業において世界有数の石油・天然ガス確認埋蔵量を誇っている。海外展開に重点を置いており、06年に同社の株式20%を米国大手石油メーカーであるコノコフィリップスに売却し、提携関係を築いている。また、米国では約2000か所のガソリンスタンドを所有している。現在、ウズベキスタンで採掘計画を進めており、今年度に25億m³を生産する予定である。

1日終値 : 1106.77 RUB (約3992円)

取引単位 : 1 株

ルクオイル(LKOH) 株価チャート



ニュース証券株式会社【関東財務局長(金商)第138号】

加入協会 日本証券業協会
主な事業 金融商品取引業

外国株式は、価格変動リスク、為替変動リスク、カントリーリスク、会計基準変更リスク、流動性リスク、取引相手先リスク(カウンターパーティーリスク)、機会損失、その他リスクがあります。ご投資をする際には、上記価格変動及び為替変動により投資元本を下回るおそれがありますので、約款・投資ガイド及び契約締結前交付書面をよくお読みいただき、商品特性やリスク及びお取引ルール等を十分ご理解の上、投資家ご本人様の判断にて行ってください。ロシア株式へのご投資には、基本取扱手数料(980ルーブル+約定代金×0.39%)×1.05(税込)が必要です。外国株式の売買にあたり、円貨と外貨を交換する場合には、外国為替市場の動向をふまえて当社が決定した為替レートによるものとします。

RUSSIA WEEKLY REVIEW

お問い合わせ:フリーダイヤル0120-411-965
ホームページアドレス: <http://www.news-sec.co.jp>



New-S SECURITIES

WEEKLY MARKET REPORT

注目銘柄情報

ロスネフチ (ROSN)

国営石油企業であり、07年に破綻したロシアの石油会社ユーコスを買収し、石油の可採埋蔵量国内トップとなった。同社の会長を務めるセーチン氏は、現在、副首相に就任している(前大統領府副長官)。

08年度上期(1~6月期)の決算(米国会計基準)は、売上高が前年同期比+97.3%の375億ドル、純利益が-13.7%の69億ドルとなった。

1日終値 : 125.79 RUB (約453円)

取引単位 : 1株

ズベルバンク (SBER03)

創業は1841年にさかのぼるロシアトップの国有商業銀行である。当行の総資産は4兆9288億RUB(07年度末)であり、ロシア全体の4割近くを占めている。米格付機関フィッチは、当行の外債建長期IDR(発行体デフォルト格付)を「BBB+」、外債建短期IDRを「F2」としている。また、米ムーディーズは、外債建長期債務格付けを「Baa1」としている。

08年度第1四半期(1~3月期)の決算(国際会計基準)は、純利益が前年同期比+16.2%の311億RUBとなった。

1日終値 : 28.33 RUB (約102円)

取引単位 : 1株

ガスプロム・ネフチ (SIBN)

エネルギー大手ガスプロムの子会社で、石油、天然ガスの掘削、精製を手掛ける。ヤマロ・ネnetz自治管区南部とハンティ・マンシースク自治管区で鉱区を所有している。

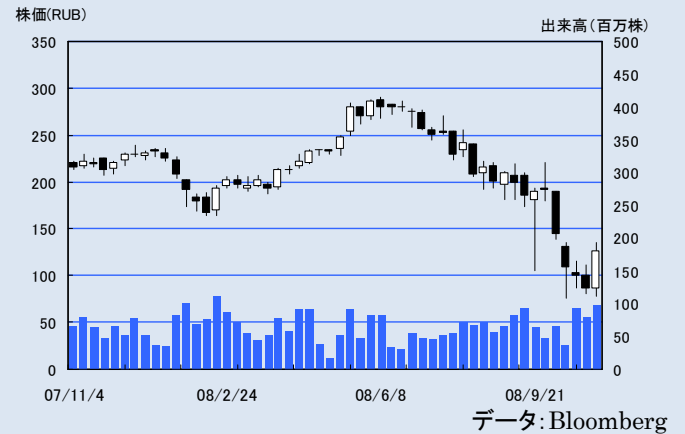
08年度上期(1~6月期)の決算(米国会計基準)は、売上高が前年同期比+91.2%の177億ドル、純利益が+93.7%の36億ドルとなった。

1日終値 : 66.63 RUB (約240円)

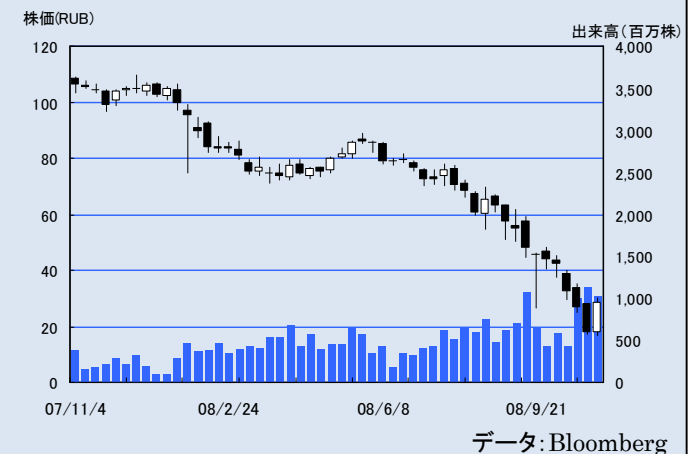
取引単位 : 1株

※ 株価の円表記に関して、1日時点の1RUB=3.6075円にて算出。

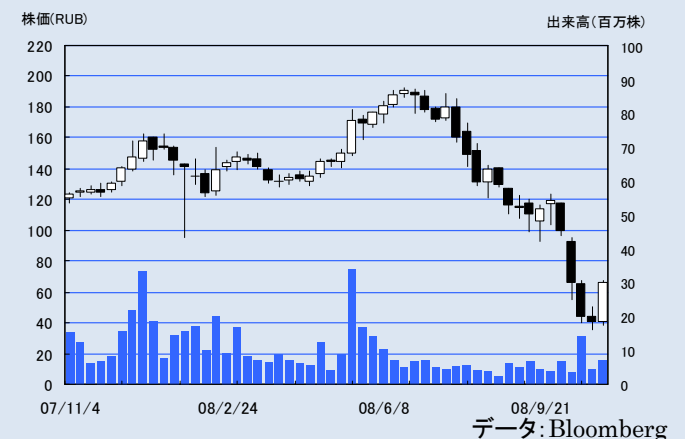
ロスネフチ (ROSN) 株価チャート



ズベルバンク (SBER03) 株価チャート



ガスプロム・ネフチ (SIBN) 株価チャート



ニュース証券株式会社【関東財務局長(金商)第138号】

加入協会 日本証券業協会
主な事業 金融商品取引業

外国株式は、価格変動リスク、為替変動リスク、カントリーリスク、会計基準変更リスク、流動性リスク、取引相手先リスク(カウンターパーティーリスク)、機会損失、その他リスクがあります。ご投資をする際には、上記価格変動及び為替変動により投資元本を下回るおそれがありますので、約款・投資ガイド及び契約締結前交付書面をよくお読みいただき、商品特性やリスク及びお取引ルール等を十分ご理解の上、投資家ご本人様の判断にて行ってください。ロシア株式へのご投資には、基本取扱手数料(980ルーブル+約定代金×0.39%)×1.05(税込)が必要です。外国株式の売買にあたり、円貨と外貨を交換する場合には、外国為替市場の動向をふまえて当社が決定した為替レートによるものとします。