

ベトナム経済近況

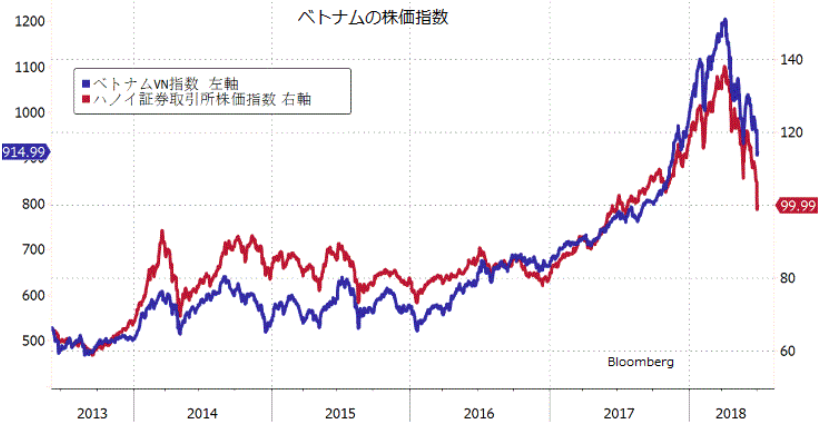
お問い合わせ
フリーダイヤル:0120-411-965
ホームページアドレス: <http://www.news-sec.co.jp>



<株式市場>

6月の株式市場は近年にない下落となりほとんどの部門が大きく下げた。特に最近上場したビンホームズ、FPT リテールなど上場時に期待の高かった企業ほど下げが目立った。

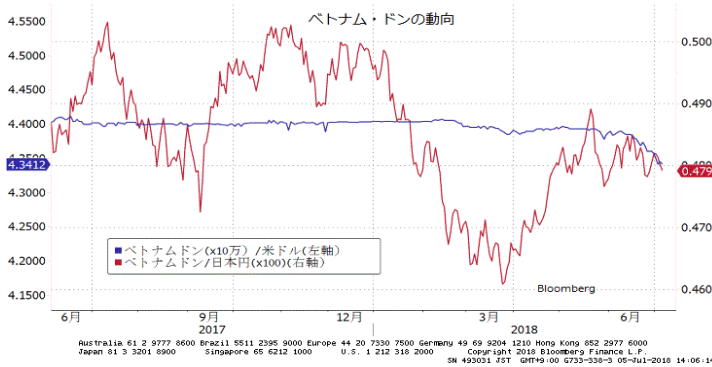
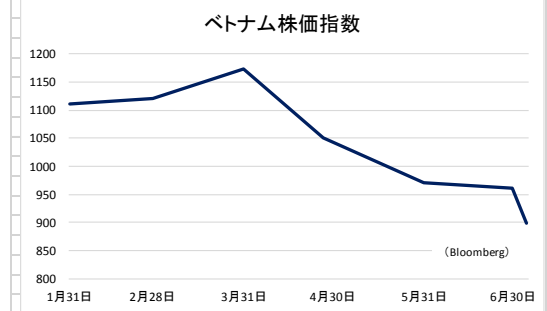
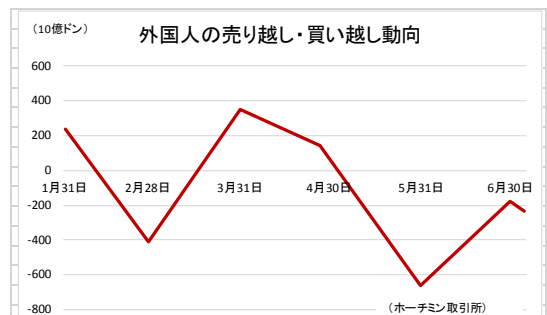
外国人持ち株比率の高い銘柄も大きく下がった銘柄が多くベトナム株式市場における外国人投資家の動向も市場に影響を与えていることがわかる。外国人の売り越しの多い時期は株価指数も下落が大きかったことからそのことがうかがえる。しかし、もともと外国人の株式保有比率には一定の限度がある企業も多く、市場の秩序は保たれているといえる。



<為替>

5月に続き6月にはベトナムの為替・株式市場は下落局面を迎えた。ベトナムの通貨は米ドルに対して比較的大きな下落となり、ベトナムの中央銀行は米ドルの他通貨に対する上昇とベトナムの株式市場の下落が主な要因としている。

ベトナムの外貨準備は記録的に高い水準にあるためベトナム中央銀行は必要であれば為替市場に介入するだけの余力がある。中央銀行は為替の動向を注意深く見守っている模様である。



<米国の関税引き上げ>

米国の関税引き上げ措置も中国のみならずベトナムにも影響を及ぼすと見られる。ベトナムの輸出先構成

ベトナムの輸出先構成	
米国	19.0%
EU	17.5%
中国	16.2%
アセアン	9.9%
日本	7.7%
その他	29.7%
計	100.0%

(出所) GSO, 2017年

ベトナムの中国向け輸出額は米国、EUについて第三位であり、中国の対米輸出額が減少すれば中国のベトナムからの輸入も減少すると見られる。当面は最大の消費市場を持つ米国の動向がアジア各国の経済成長に大きな影響を及ぼすことになろう。

ニュース証券株式会社【関東財務局長(金商)第138号】

加入協会 日本証券業協会 一般社団法人日本投資顧問業協会
主な事業 金融商品取引業

有効期限 作成日より6ヶ月 News20180709

本資料は情報提供を目的としたものであり、投資勧誘を目的としたものではありません。本資料は信頼できる情報源から作成したものです。その正確性を保証するものではありません。統計数値は過去の実績であり将来の成果を保証するものではありません。外国株式は、価格変動リスク、為替変動リスク、カントリーリスク、会計基準変更リスク、流動性リスク、取引相手先リスク(カウンターパーティーリスク)、機会損失、その他リスクがあります。ご投資をする際には、上記価格変動及び為替変動により投資元本を下回るおそれがありますので、約款・投資ガイド及び契約締結前交付書面をよくお読みいただき、商品特性やリスク及びお取引ルール等を十分ご理解の上、投資家ご本人様の判断にて行ってください。ベトナム株式へのご投資には、取扱手数料(【対面取引の場合】約定代金×2.16%(最低手数料800,000ドン)、が必要で、外国株式の売買にあたり、円貨と外貨を交換する場合には、外国為替市場の動向をふまえて当社が決定した為替レートによるものとします。

ベトナム経済近況

お問い合わせ
フリーダイヤル: 0120-411-965
ホームページアドレス: <http://www.news-sec.co.jp>



主要銘柄データ

2018.7.5現在

会社名	ティッカー	業種	時価総額 (兆ドン)	年初来投資収益 率 (%)	株価収益率 (PER)
ピンググループ	VIC	不動産・他	335.1	64.36	54.1
ビンホームズ	VHM	不動産(住宅開発)	296.9	-	48.6
ビナミルク	VNM	食品	242.4	-19.26	27.0
ベトナム外商銀行 [ベトナムバンク]	VCB	銀行	200.0	2.39	19.2
ベトロベトナム・ガス	GAS	ガス	152.2	-16.51	15.5
サイゴンビール	SAB	食品	144.9	-8.13	30.9
ベトナム投資開発銀行	BID	銀行	78.3	-10.2	11.3
ベトナム産業貿易商業銀行 [ベトナムバンク]	CTG	銀行	81.5	-9.5	10.4
マサングループ	MSN	食品	78.1	-3.39	21.2
ビンコムリテール	VRE	不動産・小売	73.4	-18.13	48.0
ホアファットグループ	HPG	鉄鋼	78.8	10.86	9.4
ベトジェット航空	VJC	航空運輸	71.0	8.21	14.2
ベトナム繁栄商業銀行	VPB	銀行	64.0	10.34	10.0
ベトナム石油総公社(ベトロリックス)	PLX	石油製品	64.4	-22.26	19.1
パオ・ベト・ホールディングス	BVH	保険	49.8	8.73	30.2
軍隊商業銀行[ミリタリー・コマーシャル]	MBB	銀行	43.4	-3.85	10.4
ノバランド	NVL	不動産	45.5	0.82	19.7
HDBバンク	HDB	銀行	33.7	-	17.7
FLC ファロス建設	ROS	建設	22.8	-73.45	28.3
モバイル・ワールド	MWG	小売	33.7	-19.1	13.3

(出所) Bloomberg



ホーチミン市内

ニュース証券株式会社【関東財務局長(金商)第138号】

加入協会 日本証券業協会 一般社団法人日本投資顧問業協会
主な事業 金融商品取引業

有効期限 作成日より6ヶ月

News20180709

本資料は情報提供を目的としたものであり、投資勧誘を目的としたものではありません。本資料は信頼できる情報源から作成したものでありますが、その正確性を保証するものではありません。統計数値は過去の実績であり将来の成果を保証するものではありません。外国株式は、価格変動リスク、為替変動リスク、カントリーリスク、会計基準変更リスク、流動性リスク、取引相手先リスク(カウンターパーティーリスク)、機会損失、その他リスクがあります。ご投資をする際には、上記価格変動及び為替変動により投資元本を下回るおそれがありますので、約款・投資ガイド及び契約締結前交付書面をよくお読みいただき、商品特性やリスク及びお取引ルール等を十分ご理解の上、投資家ご本人様の判断にて行ってください。ベトナム株式へのご投資には、取扱手数料(【対面取引の場合】約定代金×2.16%(最低手数料800,000ドン)、が必要です。外国株式の売買にあたり、円貨と外貨を交換する場合には、外国為替市場の動向をふまえて当社が決定した為替レートによるものとします。