

# ベトナムバンク(VCB)

お問い合わせ フリーダイヤル:0120-411-965  
ホームページアドレス: <http://www.news-sec.co.jp>

## <概要>

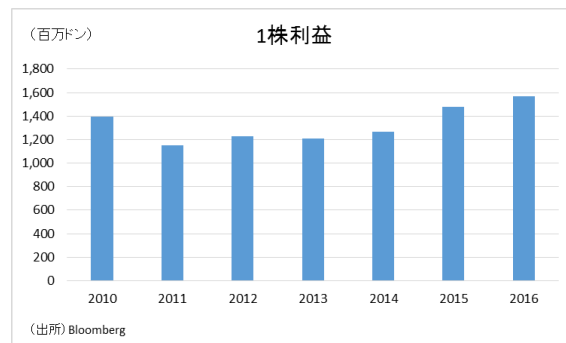
ベトナム最大級の銀行の一つ。従来は国営銀行であったが銀行部門の最初の民営化プロジェクトとなり、現在は約7割をベトナム政府（ベトナム国家銀行）が所有している。2011年にみずほフィナンシャルグループが資本参加した。ハノイに本店を置き、2016年現在、101か店の店舗を有し、ベトナム全国に展開している。通常の商業銀行業務以外に証券業務（Vietcombank Securities）、資産運用業務（Vietcombank Fund Management）、リース業務（Vietcombank Leasing）、生命保険業務（VCB Cardif Life Insurance）、不動産業務（VCB Tower198）などの業務も手がけている。資産運用業務は米国のフランクリン・テンプルトンとの合弁事業、生命保険業務はBNPパリバカーディフなどとの合弁事業である。不動産業務も合弁事業でホーチミン市のビルを管理している。特色ある業務として海外送金業務（VCB Money）があり、米国とベトナムの間の送金業務を行っている。

数々の国際的な受賞歴があり、2015年と2016年にはユーロマネー社によるベトナムのベストバンクに選ばれている。



## <業績>

銀行収益は順調に推移、貸付金を主体にした総資産は2012年から2016年の間に1.9倍、預金残高は2.09倍に増加した。不良貸付債権の比率は2012年には2.4%であったが2016年には1.46%に下がっている。2016年には貸倒れ引当金の不良債権に対する比率が117.12%を達成、経営の健全性を維持している。



	1株あたり配当(ドン) (過去1年間)	配当利回り(%)
2012年末	740.7	5.08
2013年末	740.7	4.97
2014年末	772.9	3.48
2015年末	772.9	2.37
2016年末	772.9	2.13

Source: Bloomberg

株主構成

ベトナム国家銀行(政府)	77.11%
みずほフィナンシャル	15.00%
他	7.89%
計	100.00%

(Bloomberg)

## ニュース証券株式会社【関東財務局長(金商)第138号】

加入協会 日本証券業協会 一般社団法人日本投資顧問業協会  
主な事業 金融商品取引業

News20171102-1

本資料は情報提供を目的としたものであり、投資勧誘を目的としたものではありません。本資料は信頼できると推定される情報源から作成したものです。その正確性を保証するものではありません。統計数値は過去の実績であり将来の成果を保証するものではありません。外国株式は、価格変動リスク、為替変動リスク、カントリーリスク、会計基準変更リスク、流動性リスク、取引相手先リスク(カウンターパーティーリスク)、機会損失、その他リスクがあります。ご投資をする際には、上記価格変動及び為替変動により投資元本を下回るおそれがありますので、約款・投資ガイド及び契約締結前交付書面をよくお読みいただき、商品特性やリスク及びお取引ルール等を十分ご理解の上、投資家ご本人様の判断にて行ってください。ベトナム株式へのご投資には、取扱手数料【対面取引の場合】約定代金×2.16%(最低手数料800,000円)、が必要です。外国株式の売買にあたり、円貨と外貨を交換する場合には、外国為替市場の動向をふまえて当社が決定した為替レートによるものとします。