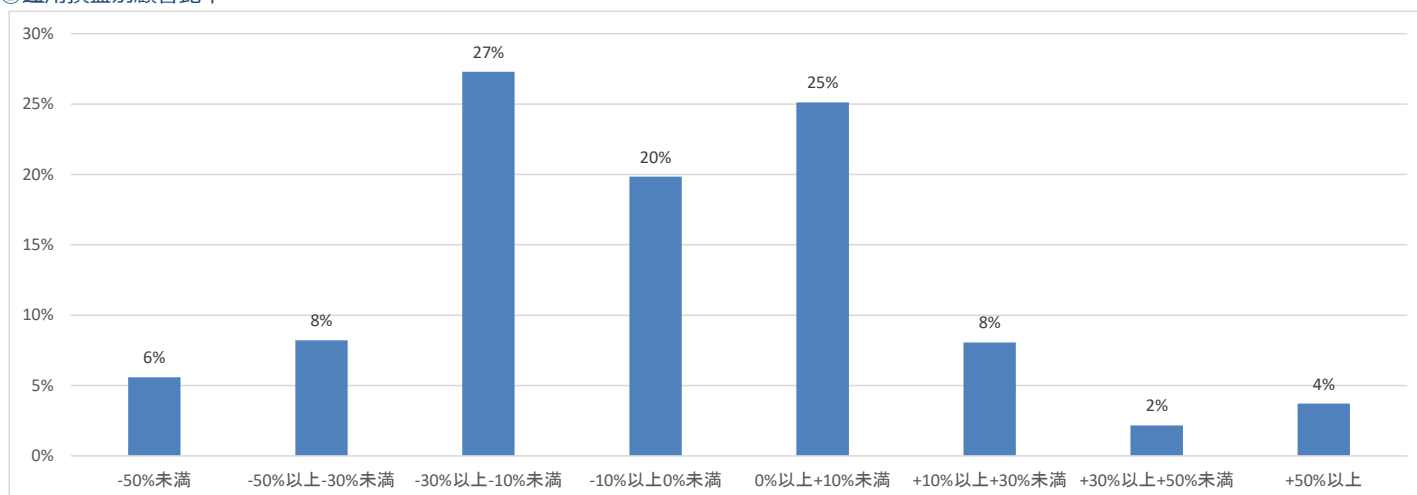


金融庁より、お客様本位の良質な金融商品・サービスを提供する金融事業者をお客様が選ぶうえで比較することのできる統一的な指標（以下、「比較可能な共通KPI」）として、投資信託について以下の3つの指標が公表されました。

運用損益別顧客比率	投資信託を保有しているお客様について、基準日時点の保有投資信託に係る購入時以降の累積の運用損益（手数料控除後）を算出し、運用損益別にお客様の比率を示した指標です。この指標により、個々のお客様が保有している投資信託について、購入時以降どのくらいのリターンが生じているかを見ることができます。
投資信託預り残高上位20銘柄のコスト・リターン	設定後5年以上の投資信託の預り残高上位20銘柄について、銘柄毎及び預り残高加重平均のコストとリターンの関係を示した指標です。中長期的に、どのようなリターン実績を持つ商品をお客様に多く提供してきたかを見ることができます。
投資信託預り残高上位20銘柄のリスク・リターン	設定後5年以上の投資信託の預り残高上位20銘柄について、銘柄毎および預り残高加重平均のリスクとリターンの関係を示した指標です。中長期的に、どのようなリターン実績を持つ商品をお客様に多く提供してきたかを見ることができます。

ニュース証券は、長期的にリスクや手数料等に見合ったリターンがどの程度生じているかを「見える化」するため、上記指標に則った「比較可能な共通KPI」を公表いたします。

#### ① 運用損益別顧客比率



対象のお客様	基準日時点に当社の口座で投資信託を保有している個人のお客様を対象に集計しました。
対象商品	基準日時点で上記のお客様が保有している投資信託（公募の国内株式投資信託・外国投資信託）です。上場するETF・REITや、公社債投信(MRF、MMF等)、私募投信、ミリオンで買付けた投資信託などは含みません。
運用損益率の分布	投資信託のトータルリターン通知制度に基づくトータルリターンを基準日時点の評価金額で除して算出した各損益率の分布です。

# 投資信託預り残高上位20銘柄のコスト・リターン/リスク・リターン

## 投資信託預り残高上位20銘柄の一覧

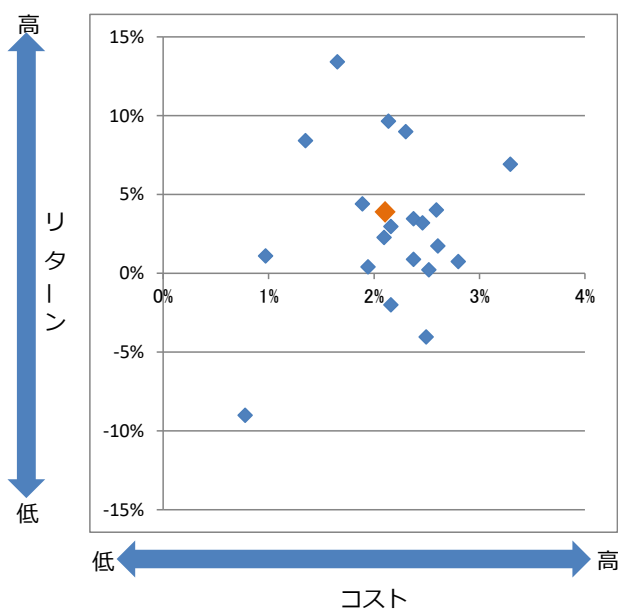
2019年03月末時点

No	銘柄名	コスト	リスク	リターン
1	楽天日本株トリプル・ブル	1.65	48.80	13.41
2	グローバル・リート・トリプル・プレミアム・ファンド（毎月分配型）（トリプル・プレミアム）	2.52	16.49	0.22
3	楽天USリート・トリプルエンジン（リアル）毎月分配型	2.16	21.77	2.96
4	新光US-REITオープン（ゼウス）	2.30	15.30	8.98
5	豪州高配当株ツインαファンド（毎月分配型）	2.80	12.04	0.74
6	アジア・オセアニア好配当成長株オープン（毎月分配型）	2.38	15.73	3.46
7	欧州ハイ・イールド債券オープン（毎月決算型）円コース	2.46	4.08	3.19
8	楽天USリート・トリプルエンジン（トルコリラ）毎月分配型	2.16	23.86	-2.00
9	PIMCO米国ハイイールド債券通貨選択型ファンド（ブラジル・リアルコース）（ハイイールドプラス（ブラジル・リアルコース））	2.38	18.97	0.88
10	イーストスプリング・フィリピン株式オープン	2.61	15.25	1.73
11	ダイワ・グローバルREIT・オープン（毎月分配型）（世界の街並み）	2.14	13.78	9.65
12	新光J-REITオープン	1.35	8.66	8.42
13	インベスコオーストラリア債券ファンド（毎月決算型）	1.94	8.33	0.40
14	ブラジル・ボンド・オープン（毎月決算型）	2.10	19.39	2.27
15	DWS通貨選択型エマージング・ソブリン・ボンド・ファンドトルコリラコース（毎月分配型）（通貨セレクトトルコリラ）	2.50	20.35	-4.04
16	ダイワ日本国債ファンド（毎月分配型）	0.97	1.25	1.11
17	朝日Nvestグローバルバリュー株オープン（Avest-E）	2.59	19.81	4.01
18	ダイワ・マルチアセット・ファンド・シリーズ（ミルフィーユ）（奇数月分配型）成長重視ポートフォリオ	1.89	11.00	4.40
19	日本債券ベアファンド（5倍型）	0.78	6.36	-9.01
20	アメリカン・ドリーム・ファンド	3.29	19.12	6.93

設定後5年以上経過している投資信託※の残高上位20銘柄を対象とします。

※DC専用投信、ファンドラップ専用投信、ETF、上場REIT、公社債投信、私募投信、外貨建て投信は除きます。

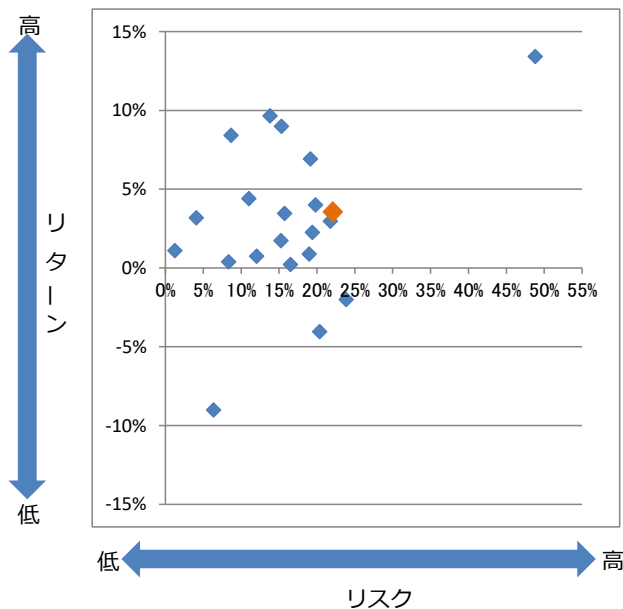
### ② 投資信託預り残高上位20銘柄のコスト・リターン



残高加重平均値	コスト	リターン
	2.18	4.84

コスト	全体	販売手数料率の1/5 + 信託報酬率
	販売手数料率	取扱い時の最低販売金額での料率
	信託報酬率	実質的な信託報酬率の上限
リターン	過去5年間のトータルリターン（年率換算）	

### ③ 投資信託預り残高上位20銘柄のリスク・リターン



残高加重平均値	リスク	リターン
	23.58	4.84

リスク	過去5年間の月次リターンの標準偏差（年率換算）
リターン	過去5年間のトータルリターン（年率換算）

リスク・リターン出所：株式会社NTTデータ・エービック  
Copyright (C) 2019, NTT DATA ABIC Co., Ltd. All rights